

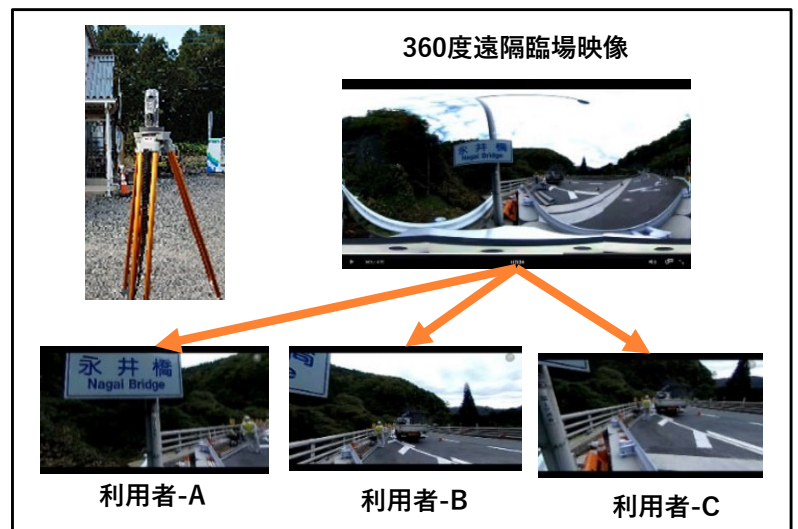
# 同時に多視点で現場の状況を確認できる 「360度カメラ+VRによる遠隔臨場」



本システムはネットワーク接続した全天球360度カメラ(RICOH THETA)やウェアラブルカメラの映像をリアルタイムで参加ユーザに配信する遠隔コミュニケーションシステムです。

ルームというグループの中に関連付けられた様々なカメラの映像をそれぞれがスマホやタブレット、パソコンで見ながら参加者同士の会話が可能であり、意見交換や作業指示、説明などを行うことができるサービスです。

360度カメラの映像は、複数のユーザが同時に自由な視点を変更して視聴することが可能です。頭上から足元まで見られる全天球360度カメラに対応しています。



遠隔からリアルタイムに様々な視点で現場の状況を確認できる  
新しいコミュニケーションツール。  
建設現場、災害復旧現場、維持工事などで活用。

進捗管理に

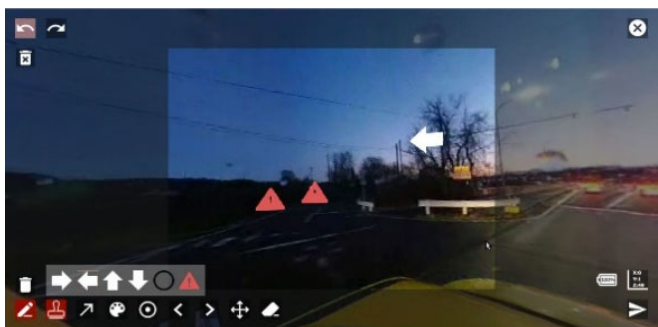
安全管理に

リモート  
現場見学会に

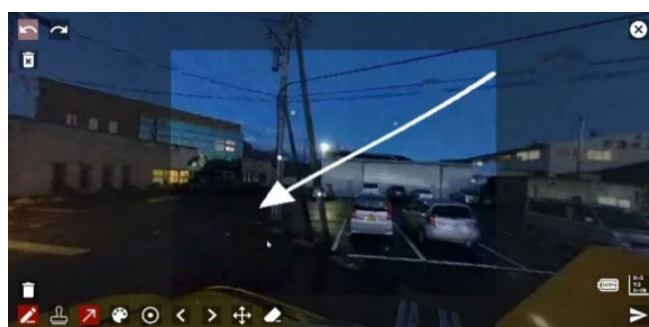
## システム建設株式会社

## 5つの特長

- ① 用途に合わせたカメラでリアルタイム配信  
カメラにはルームに紐づける事が出来るカメラ(メインカメラ)とルームに参加するユーザに紐づくカメラ(サブカメラ)の2種類があります。
- ② 双方向で映像・音声のやり取りができる
- ③ 描画機能でスタンプの送信・共有ができる
- ④ 録画機能で映像の保存ができる  
映像をパソコンやスマートフォンに保存する事が出来ます。
- ⑤ ブラウザで手軽につかえる  
利用者はブラウザでアクセスが可能のため、ソフトウェアのインストール無しで双方向通信ができます。



スタンプ機能



矢印機能

## VR機能

スマートフォン(Android)を用いたVR視聴



スマートフォン通常再生画面



スマートフォンVRモード



スマートフォン用  
VRゴーグル

VR機能により、より現場への没入感が得られます。

製品の詳細・構成については、表面のご連絡先までお問い合わせ下さい。